

Strada Provinciale n.154 Valbrembo - Ponte S. Pietro

Via 25721 Pascolo

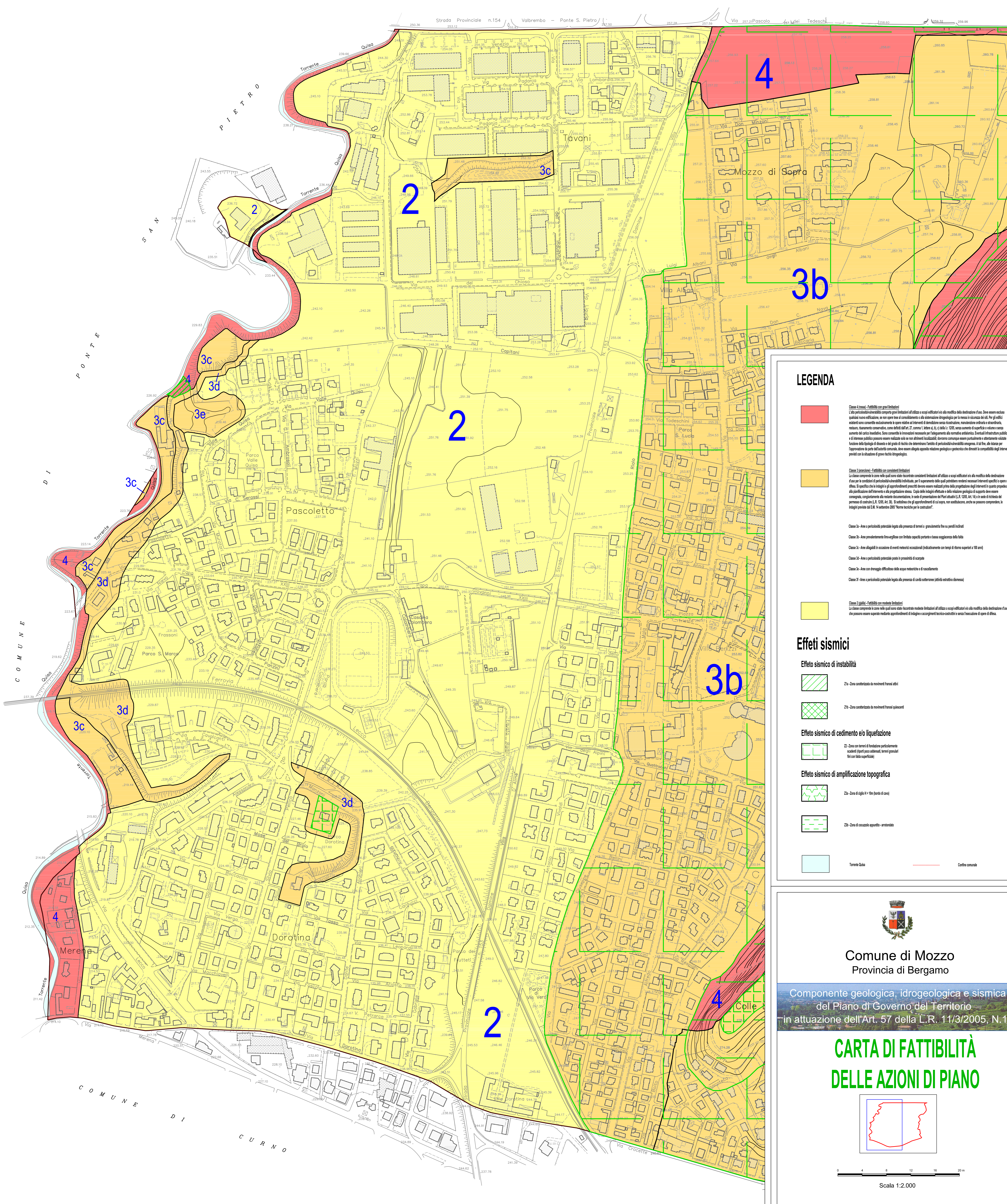
Via 25721 Pascolo

Via 25721 Pascolo

Via 25721 Pascolo

Via 25721 Pascolo

Via 25721 Pascolo



LEGENDA

- Classe 4 (rossa) - Fattibilità con grandi limitazioni**
L'alta pericolosità sismica comporta grandi limitazioni all'edilizia e agli scopi edificatori ed alla modifica della destinazione d'uso. Deve essere esclusa qualsiasi nuova edificazione, se non quella di consolidamento o alla destinazione idrogeologica per le stesse in presenza delle "terre gialle". Gli edifici esistenti sono consentite esclusivamente le opere relative all'innalzamento di destinazione senza ricostruzioni, restaurazioni edificate e strutturali, restauro, risarcimento conformativo, come detto dall'art. 27 comma 1, lettera h), l), c) della L.R. 12/05, senza aumento di superficie e volume e senza aumento del carico strutturale. Sono consentite le innovazioni necessarie per l'adeguamento alla normativa antisismica. Eventuali interventi pubblici e di interesse pubblico possono essere realizzati solo se non alterano l'usabilità, ovvero comunque essere puramente e strettamente volute in funzione della tipologia di intervento e del grado di rischio che determinano l'ambito di pericolosità sismica omogenea. Al fine, alle ipotesi per l'approvazione di piani dell'attività comunale, deve essere allegata apposita relazione geologica e geotecnica che dimostri la compatibilità degli interventi previsti con la situazione di grande rischio idrogeologico.
- Classe 3 (arancione) - Fattibilità con consistenti limitazioni**
La classe comprende le zone nelle quali sono state accertate consistenti limitazioni all'edilizia e agli scopi edificatori ed alla modifica della destinazione d'uso per le caratteristiche di pericolosità sismica individuata, per il superamento delle quali potrebbero richiedere necessari interventi specifici opere di difesa. Si applica la normativa idrogeologica e idrogeologica per l'adeguamento alla normativa antisismica. Eventuali interventi pubblici e di interesse pubblico possono essere realizzati solo se non alterano l'usabilità, ovvero comunque essere puramente e strettamente volute in funzione della tipologia di intervento e del grado di rischio che determinano l'ambito di pericolosità sismica omogenea. Al fine, alle ipotesi per l'approvazione di piani dell'attività comunale, deve essere allegata apposita relazione geologica e geotecnica che dimostri la compatibilità degli interventi previsti con la situazione di grande rischio idrogeologico.
- Classe 2a - Aree a pericolosità potenziale legata alla presenza di terreni a granulometria fine su pendii inclinati**
- Classe 2b - Aree a pericolosità potenziale legata alla presenza di terreni a granulometria fine su pendii inclinati**
- Classe 2c - Aree a pericolosità potenziale legata alla presenza di terreni a granulometria fine su pendii inclinati**
- Classe 2d - Aree a pericolosità potenziale legata alla presenza di terreni a granulometria fine su pendii inclinati**
- Classe 2e - Aree a pericolosità potenziale legata alla presenza di terreni a granulometria fine su pendii inclinati**
- Classe 2f - Aree a pericolosità potenziale legata alla presenza di terreni a granulometria fine su pendii inclinati**
- Classe 2g - Aree a pericolosità potenziale legata alla presenza di terreni a granulometria fine su pendii inclinati**
- Classe 2h - Aree a pericolosità potenziale legata alla presenza di terreni a granulometria fine su pendii inclinati**
- Classe 2i - Aree a pericolosità potenziale legata alla presenza di terreni a granulometria fine su pendii inclinati**
- Classe 2j - Aree a pericolosità potenziale legata alla presenza di terreni a granulometria fine su pendii inclinati**
- Classe 2k - Aree a pericolosità potenziale legata alla presenza di terreni a granulometria fine su pendii inclinati**
- Classe 2l - Aree a pericolosità potenziale legata alla presenza di terreni a granulometria fine su pendii inclinati**
- Classe 2m - Aree a pericolosità potenziale legata alla presenza di terreni a granulometria fine su pendii inclinati**
- Classe 2n - Aree a pericolosità potenziale legata alla presenza di terreni a granulometria fine su pendii inclinati**
- Classe 2o - Aree a pericolosità potenziale legata alla presenza di terreni a granulometria fine su pendii inclinati**
- Classe 2p - Aree a pericolosità potenziale legata alla presenza di terreni a granulometria fine su pendii inclinati**
- Classe 2q - Aree a pericolosità potenziale legata alla presenza di terreni a granulometria fine su pendii inclinati**
- Classe 2r - Aree a pericolosità potenziale legata alla presenza di terreni a granulometria fine su pendii inclinati**
- Classe 2s - Aree a pericolosità potenziale legata alla presenza di terreni a granulometria fine su pendii inclinati**
- Classe 2t - Aree a pericolosità potenziale legata alla presenza di terreni a granulometria fine su pendii inclinati**
- Classe 2u - Aree a pericolosità potenziale legata alla presenza di terreni a granulometria fine su pendii inclinati**
- Classe 2v - Aree a pericolosità potenziale legata alla presenza di terreni a granulometria fine su pendii inclinati**
- Classe 2w - Aree a pericolosità potenziale legata alla presenza di terreni a granulometria fine su pendii inclinati**
- Classe 2x - Aree a pericolosità potenziale legata alla presenza di terreni a granulometria fine su pendii inclinati**
- Classe 2y - Aree a pericolosità potenziale legata alla presenza di terreni a granulometria fine su pendii inclinati**
- Classe 2z - Aree a pericolosità potenziale legata alla presenza di terreni a granulometria fine su pendii inclinati**

Effetti sismici

- Effetto sismico di instabilità**
 - 21a - Zone caratterizzate da movimenti franosi attivi
 - 21b - Zone caratterizzate da movimenti franosi passivi
- Effetto sismico di cedimento e/o liquefazione**
 - 22 - Zone con terreni di fondazione particolarmente scadenti (spesso poco adensati, terreni granulari fini con alta superficialità)
- Effetto sismico di amplificazione topografica**
 - 23a - Zone di ciglio > 10m (bordo di valle)
 - 23b - Zone di coesistenza appaio - anteaio
- Torrente Quisa**
- Centri comunali**



Comune di Mozzo
Provincia di Bergamo

Componente geologica, idrogeologica e sismica
del Piano di Governo del Territorio
in attuazione dell'Art. 57 della L.R. 11/3/2005, N.12

CARTA DI FATTIBILITÀ DELLE AZIONI DI PIANO

